

お客様が、直接手に取る部分ですので、こまめに点検を行ってください。  
特にノズルパイプの変形や、摩耗等は油漏れの要因に繋がる恐れがありますので、  
注意して点検を行ってください。

## 各部名称・詳細



### バキューム穴

過剰給油を防止する機能(オートストップ)があります。

### ノズルカバー

ノズル本体の損傷を防ぎます。

### トリガーガード

ノズルレバーの動作を保護、補助します。

### スプラッシュガード

油の跳ね返りを防ぎます。

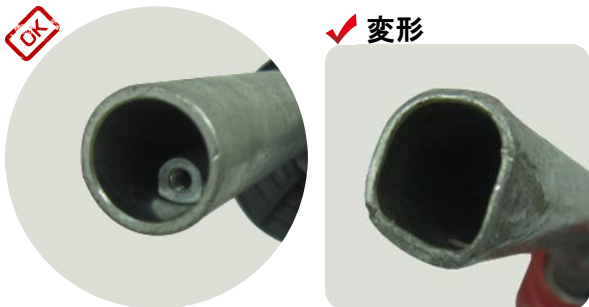
### 導電グリップカバー

給油者の静電気を逃がします。

## 点検方法

各箇所を目視にて点検してください。

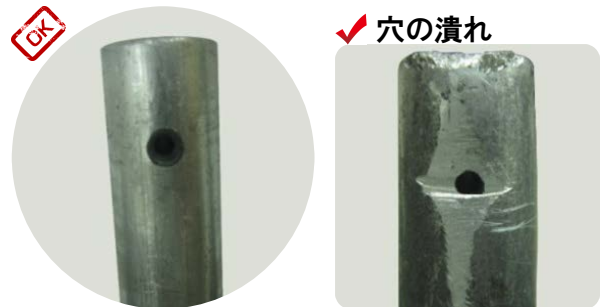
### ノズルパイプ(筒先)



筒先に変形があると、オートストップの作動不良につながります。

⚠ 筒先の内径が14mm以下の場合、要交換。

### バキューム穴



⚠ 穴の内径が1mm以下の場合、要交換。

ノズルカバー



⚠ カバー点検時にノズル本体の油漏れや損傷がないか、確認してください。

トリガーガード



スプラッシュガード



導電グリップカバー



⚠ ノズルの異常が発見された場合

該当ノズルの使用を控え、早急にお近くの弊社支店または営業所にご連絡ください。

ノズルは消耗品です。  
破損等による交換のほかに、使用年数による交換目安があります。  
詳しくは、「計量機を安全にご使用いただくために」を御参照下さい。